

就労継続支援B型とは？

障がいのある方で一般企業への就労が不安な方や困難な方が、雇用契約を結ばないで軽作業などの生産活動を通じて、就労作業・就労訓練を行うことが可能な障がい福祉サービスのことをいいます。

障がいや体調にあわせて自分のペースで就労することができ、一般就労や就労継続支援A型への移行に必要な知識や能力を習得することが期待できます。



ご利用案内

利用対象者	身体・精神・発達・知的・難病障がい者
利用定員	20名
利用料	市区町村が前年度の所得に応じて、負担上限月額を決定します。 9割以上の方は負担月額0円で利用 しています。
サービス提供時間	10:30～15:30 午前10分・昼60分・午後10分の休憩
休日	日曜日・GW・夏季休暇・年末年始 日数・時間は体調等に応じて調整可能
工賃	工賃規定による 送迎 無料 (対応地域のみ)
その他	食事 無料 (ドリンク・お菓子 無料) 充実した休憩設備(詳細は中面へ)

Ridia りでいあ とは？

福岡市の指定を受けて福岡市南区老司で運営している指定障がい福祉サービス事業「就労継続支援B型」事業所です。“誰かと比べなくていい”を大切に、一人ひとりが自分らしく笑顔で過ごせる場所を目指しています。「できない」ではなく、その人の中にある“好き”や“得意”、まだ気づいていない可能性に出会ってほしい。そんな想いで日々支援を行っています。作業や訓練だけではなく、安心できる居場所づくりや、“ワクワクする気持ち”も大切にしながら、小さな「できた!」を自信につなげていける環境を整えています。

ご相談・ご見学はこちらまで



福岡県福岡市南区老司3-35-20 営業 9:00～17:00(休日除く)

☎ 092-408-8737 FAX 092-408-8738



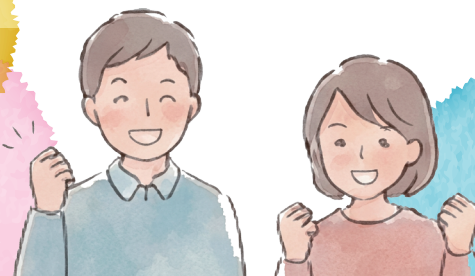
メール ridia@shiori-s.com

WEB <https://shiori-s.com>

INSTA https://instagram.com/shiori_ridia



就労継続支援B型 りでいあ



「りでいあ」の特徴

「りでいあ」では、下記のサービスや支援、作業・訓練の内容などをご提供しております。



充実した設備提供

- パソコン ● Wi-Fi
- Nintendo Switch
- 折りたたみベッド
- ドリンク・お菓子



様々な余暇活動

- 季節余暇(お花見等)
- ゲーム大会
- 運動余暇
- お出かけ余暇 etc...



柔軟な送迎サービス

- 自宅まで無料送迎
- 送迎対応地域
福岡市南区・那珂川市・春日市



昼食提供

- 無料
- 日替わり弁当



作業・訓練

- 軽作業
商品の封入や封緘 etc...
- ハンドメイド制作
小物やアクセサリー etc...

一日のスケジュール

	10:30～ 朝礼 作業・訓練開始
	11:10～ 午前 10分休憩
	11:20～ 再開 作業・訓練
	12:00～ 昼食 60分休憩
	13:00～ 再開 作業・訓練
	14:10～ 午後 10分休憩
	14:20～ 再開 作業・訓練
	15:20～ 片付け・清掃 終礼
	15:30～ 作業・訓練終了 送迎

ご利用の流れ

1.お問い合わせ

ご利用を検討される方やご質問がある方は、**裏面**の
電話またはメール、ウェブサイトよりお気軽にお問い合わせください。

2.見学・体験利用

ご希望の日時で事業所を見学または体験していただき、
雰囲気や作業・訓練内容を確認していただけます。

3.受給者証発行の手続き

受給者証をお持ちでない方は、お住まいの市町村窓口
にて、受給者証の申請が必要になります。

相談支援事業所もご紹介できますので、お気軽にご相談ください。

4.利用契約・利用開始

手続き完了後、利用契約を結び、利用開始となります。

ご利用の流れ

Q1 障がい者手帳がなくても利用できますか？

障がい者手帳がなくても担当医師の意見書にて、
利用することが可能です。詳しくはお気軽
にお問い合わせください。

Q2 利用のペースは調整することができますか？

ご自身のペースに合わせて調整可能です。
まずは、ご自身の負担にならない範囲でスタートし、
体調に合わせて調整することができます。

Q3 自宅まで送迎や途中送迎は可能ですか？

通所が不安な方に無理なく通所していただくために、
可能な限り時間を問わず、ご自宅まで送迎
しています。お気軽にご相談ください。